



ハ～モニ～

めいとう

Harmony



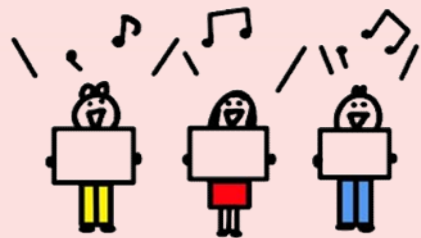
【日時】 R6.11月13日（水）
10：15～11：45

【申込】 10月15日（火）9：00～
窓口でお名前記入（電話での受付はいたしません）
本人様分のみ、お友達分は不可

【場所】 名東福祉会館集会室

【定員】 最低遂行人数 15名

【担当】 渡邊久美子（職員）



Sing!



名東福祉会館職員の渡邊です。
みなさん、『ハモる』ってご存知ですか？
メロディーに別の音階を重ねて歌うことをいいます。
例えば合唱（コーラス）はもちろん『ハモって』るし、ポップス系なら
“サイモンとガーファンクル”とか“ゆず”とかが『ハモって』ます♪

『ハモる』って気持ちいいんですよ♪
で、今回わたなべプレゼンツ「めいとうハーモニー」を開催します！！

《当日のメニュー》

- ①まずは声を出してみる
- ②ハモってみる・・・“ドミソ”など
- ③ハモる曲を歌ってみる・・・『翼をください』

難しいことは考えず、参加してみてください！！

名東福祉会館

名東区亀の井2-201 TEL：052-703-9282
日・祝休み 8：45～17：00

集会室イベント