

2023 年 8 月 行事予定表

講座

午前10:15~11:45
午後13:15~14:45

★印は同好会 ※赤字表記は申込み必要

日	場所	集 会 室		東 館		茶室/将棋室		多目的室		囲碁室		その他
		午前	午後	午前	午後	午前	午後	午前	午後	午前	午後	
1	火	★桜会 (カラオケ)	はつらつ健康 体操	予防教室	火曜サロン	—	将棋	★ときめき会 (回想法)	★囲碁	★NOSS	囲碁	介護相談
2	水	楽しい脳活体操	★ゆりかご会 (童謡)	予防リダー 養成講座⑤	—	★手芸	将棋	★リズム 体操	★囲碁	★柔軟体操と 気功	囲碁	
3	木	絵手紙	リーダー フォローアップ	予防教室	—	★茶道	将棋	—	★囲碁	★はじめての ハワイアンソング	囲碁	
4	金	★フラダンス 同好会	生き生き体操	予防教室	スマイル クラブ	★ウクレレ	将棋	—	★囲碁	★ちどり会(琴)	囲碁	
5	土	★指ヨガ	—	—	—	—	将棋	—	★囲碁	★むろの会	囲碁	
6	日	山の日(祝日)										
7	月	★中国式健康 体操	えがおでコーラス	—	ミニシアター	★大正琴	将棋	★大正琴	★囲碁	—	囲碁	
8	火	★桜会 (カラオケ)	フォークダンス	予防教室	火曜サロン	—	将棋	—	★囲碁	★健康麻雀	囲碁	介護相談
9	水	川柳	詩吟	—	—	★手芸	将棋	—	★囲碁	★詩吟	囲碁	
10	木	—	★東会 (日本舞踊)	予防教室	—	★茶道	将棋	—	★囲碁	★はじめての ハワイアンソング	囲碁	
11	金	山の日(祝日)										
12	土	★フラダンス 自主練	中国式健康体操	—	—	—	将棋	—	★囲碁	—	囲碁	
13	日	山の日(祝日)										
14	月	民謡	華道	—	ミニシアター	—	将棋	—	★囲碁	★千久会 (民謡)	囲碁	
15	火	★桜会 (カラオケ)	はつらつ健康 体操	予防教室	火曜サロン	—	将棋	—	★囲碁	—	囲碁	介護相談
16	水	楽しい脳活体操	★ゆりかご会 (童謡)	—	—	★手芸	将棋	★リズム 体操	★囲碁	★柔軟体操と 気功	囲碁	
17	木	—	名東シアター	予防教室	—	★茶道	将棋	★俳句	★囲碁	—	囲碁	健康相談
18	金	★フラダンス 同好会	生き生き体操	予防教室	スマイル クラブ	★ウクレレ	将棋	—	★囲碁	★ちどり会(琴)	囲碁	
19	土	★ふまねっと 運動	—	—	—	—	将棋	—	★囲碁	★むろの会	囲碁	
20	日	山の日(祝日)										
21	月	★中国式健康 体操	えがおでコーラス	—	ミニシアター	★大正琴	将棋	★大正琴	★囲碁	—	囲碁	
22	火	★桜会 (カラオケ)	フォークダンス	予防教室	火曜サロン	—	将棋	—	★囲碁	★健康麻雀	囲碁	介護相談
23	水	川柳	詩吟	—	—	★手芸	将棋	—	★囲碁	★詩吟	囲碁	
24	木	バランスボール	★東会 (日本舞踊)	予防教室	—	★茶道	将棋	—	★囲碁	★はじめての ハワイアンソング	囲碁	
25	金	★光会(ヨガ)	健康体操	予防教室	スマイル クラブ	—	将棋	—	★囲碁	★ちどり会(琴)	囲碁	
26	土	★フラダンス 自主練	中国式健康体操	—	★実践マジック 同好会	—	将棋	★水彩画	★囲碁	★水彩画	囲碁	
27	日	山の日(祝日)										
28	月	民謡	華道	—	ミニシアター	—	将棋	—	★囲碁	★千久会 (民謡)	囲碁	
29	火	予防教室	フレイル体操	予防教室	—	—	将棋	—	★囲碁	—	囲碁	介護相談
30	水	—	名東歌声喫茶	—	—	—	将棋	—	★囲碁	—	囲碁	
31	木	予防教室	めいとう葉月 祭り	予防教室	—	★茶道	将棋	—	★囲碁	—	囲碁	

名東福祉会館のご利用案内

所在地：〒465-0094 名東区亀の井2丁目201

電話：052-703-9282 FAX：052-704-8144

開館日時：月～土(祝日・年末年始を除く) 午前8時45分～午後5時まで

利用対象：名古屋市在住の60歳以上の方

利用申込：お住まいの区の福祉会館 ※利用証を発行時に本人確認書類が必要
となります(健康保険証・運転免許証・敬老手帳内の敬老優待券等)

ホームページ：<https://www.meito-fukushi-kaikan.jp/>

名東福祉会館は、名東区社会福祉協議会さくらコンソーシアムが指定管理者として運営しています



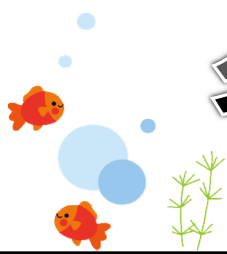
地下鉄 一社駅2番出口から南へ約800m
市バス 名東福祉会館から東へ約180m

名東福祉会館だより

8月号

No. 178

2023.7.20 発行



お知らせとおねがい

お盆期間中の開館について

8月12日(土)通常通り開館、13日(日)閉館、14日(月)15日(火)通常通り開館です

気象警報等の発令に伴う会館の利用について

警報等の種類	暴風・暴風雪警報		大雨・洪水 高潮・大雪警報	震度5以上の 地震発生
講座・同好会 認知症予防事業 その他の事業	午前7時までに解除されない場合	午前中の事業を中止する	原則として事業を 実施します。ただ し状況に応じて、 市と協議のうえ 暴風警報に準じた 措置をとります。	事業を中止する ※東海地震注意報 警戒宣言も同じ
	午前7時から午前11時までに 解除された場合	午後の事業を実施する		
	午前11時までに解除されない場合	午後の事業を中止する		
自由利用	警報発令中は原則的に利用できません			

冷房対策のおねがい



冷房(空調)が苦手な方は、体温調整ができるようひざ掛け・上着等をご準備ください

8月の行事・イベント情報

名東歌声喫茶 ～歌おう会～

お待たせしました。コロナ禍で3年以上開催を見送っていた歌声喫茶が帰ってきました！懐かしの名曲を合唱、若かりし頃にタイムスリップしましょう。

日時：8月30日(水)13:15～14:45(開場13:00) 定員：先着40名

出演：歌おう会(毛利公さん・吉田麻美さん・石川康一さん)

申込：7月31日(月)9:00～窓口でお名前記入(電話受付不可) ※原則本人分のみ可



第2回 植屋節子先生のフレイル予防体操

「いつまでも元気にすたすた歩く」を目標に、フレイル予防の体操を行います

日時：8月29日(火)13:15～14:45(開場13:00) 定員：先着50名

講師：植屋節子先生(健康運動企画センター所長、健康体操・認知症予防教室講師)

内容：下肢筋力を強化し、バランス調整力を鍛えることで転倒予防に繋がる・・・

今回はチューブを利用した筋肉運動を中心に教えていただきます。

申込：7月28日(金)9:00～窓口でお名前記入(電話受付不可) ※原則本人分のみ可
(申込多数の場合、初回の方・健康体操講座を未受講の方が優先となります)



めいとう葉月祭り ★参加者全員プレゼントつき

暑い夏を元気に過ごそう！笑いと軽運動で夏バテ防止。水分補給も忘れずに。

日時：8月31日(木)13:15～14:45 定員：先着30名

主催：認知症予防リーダーの皆さん

内容：ことばあそび&名古屋弁かるた 大笑い必至！！

コグニサイズ&シナプソロジー 頭と体を楽しく刺激！！

申込：7月31日(月)9:00～ 窓口でお名前記入(電話受付不可) ※原則本人分のみ可



名東パソコン教室 文字入力・文書作成コース 全4回

名東福祉会館のパソコンを使用します。文字入力の基礎からスタートし、練習課題にチャレンジ。最終日には、町内会の回覧文書や会合の案内文書が作成できることを目指します。

日時：9月6・13・20・27日(水)13:15~14:45 定員：10名(最低催行人数5名)

講師：石原秀俊(名東福祉会館・館長)

申込：8月1日(火)~19日(土) 窓口またはFAX(704-8144)で申込用紙を提出

※応募多数の場合、抽選。当選者には8月22日(火)以降電話で通知



【次回予告】※詳細はチラシをご覧ください

写真・加工編集コース：10月4・11・18・25日(水)全4回 13:15~14:45 申込は9月上旬

年賀状作成コース：11月1・8・15・22日(水)全4回 13:15~14:45 申込は10月上旬

第3回 認知症予防リーダー養成講座受講者募集

10月開催 認知症予防リーダー養成講座受講者募集を行います。認知症予防リーダーは認知症予防について正しく理解し、身近な地域で認知症予防を行ってもらおうボランティアさんになります

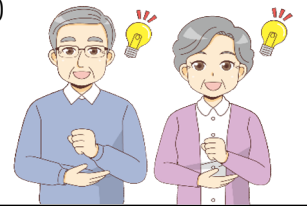
日時：10月4・11・18・25日、11月1日のいずれも(水) 10:00~12:00

定員：先着5名

参加費：無料(外部研修は別途交通費)

申込：8月12日(土)~31日(木)福祉会館窓口にて申込書を提出

※応募時は福祉会館利用証が必要



令和5年度下期 認知症予防教室参加者募集

令和5年10月~令和6年3月までの認知症予防教室参加者募集を行います。クラスは火曜・木曜・金曜の3クラスになります。毎週あるのでクラスのお仲間もできて大変好評です。

日時：令和5年10月~令和6年3月までの6カ月間 火・木・金クラスいずれも10:00~12:00

※決まった曜日のクラスに毎週通えます

対象：65歳以上の方

定員：火曜クラス12名、木曜クラス12名、金曜クラス12名

参加費：無料(実費分は負担)

申込：8月12日(土)~31日(木)福祉会館窓口にて申込書を提出

※応募時は福祉会館利用証が必要



サロン名東(火曜サロン)

口コミで評判もよし◎。和気あいあい仲良しの輪が広がっているサロンです。毎週リーダーさん(おまとめ役)が変わり、みんなで楽しんでいます

日時：8月1・8・15・22日(火)13:15~14:45(開場13:00)

定員：各日とも先着12名

申込：各日とも一週間前より9:00~窓口か電話(080-4291-8613)にて受付



雨宮医師による無料健康相談

どんなお話しでもきいてくれる優しい先生です。些細な悩みなのでかかりつけ医に相談しにくい、でも医師に相談したい...そんな方は是非どうぞ!

日時：8月17日(木)13:30~14:30

医師：雨宮医師(整形外科・外科・リハビリテーション科・内科・皮膚科)

申込：窓口か電話(080-4291-8613)にて受付



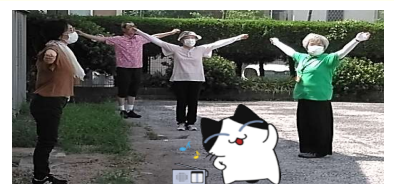
青空運動サロン

認知症予防リーダーさんの声掛けのもと「ラジオ体操第1&第2」を行っています。自由参加なので、いつでも参加できます。

みんなで一緒に身体を動かしましょう。

日時：毎週水曜日 9:50~10:10(雨天中止)

場所：児童館運動場 主催：名東区役所・保健センター、他



映画情報

名東シアター

上映作品「二十四の瞳」(上映時間120分)

日時：8月17日(木)13:15~15:15頃(開場13:00)

場所：集会室 定員：先着60名

■監督 大原誠 ■原作 壺井栄 ■脚本 寺田敏雄

■出演 黒木瞳、渡部篤郎 小林稔侍 柄本明 小栗旬 蒼井優 他

申込：7月18日より受付中 窓口でお名前記入(電話受付不可)

※原則本人分のみ可



昭和3年、小豆島の分教場に女性教師・大石先生が赴任してきた。

12人の教え子たちはみな大石先生を慕い、彼女もまたこの子たちの美しい瞳を濁してはいけないと願う。

ミニシアター

上映作品「この世界の片隅に」(上映時間129分)

日時：8月7・14・21・28(月)13:15~15:24頃(開場13:00)

場所：東館 定員：先着15名

■監督 片渕須直 ■原作 こうの史代 ■音楽 コトリンゴ

■声の出演 のん、細谷佳正、稲葉菜月、尾身美詞、小野大輔、他

申込：各日一週間前より 9:00~窓口または電話(080-4291-8613)にて受付 ※本人分のみ可



戦争まっただ中の1940年代の広島県呉市を舞台に、18歳で嫁いだ主人公すずの物語です。軍港の街として栄える呉での慣れない生活や、北条家に嫁いだことをきっかけに知り合うことになった人々との出会いを経て、すずは時に懸命に、時に気ままに暮らしていきます。終戦へと向かっていく広島の片隅で、一人の女性がどんな生活を歩んでいたのかが、笑いを交えながら描かれます。

入浴について

6月1日(木)より入浴事業再開をしております。入浴時間は下記の通りです。詳細は事務所まで。

		毎月1日~14日	毎月16日~末日
時間	男	14:10~15:10	13:00~14:00
	女	13:00~14:00	14:10~15:10

~入浴について~

毎月5日及び15日はお休み
タオル・石鹸・シャンプー等は持参

ご利用にあたっての手続き

①窓口で入浴する旨申告 ②更衣ロッカーキーの受取 ③入浴後は速やかに更衣ロッカーキーを窓口に返却

★★洗濯・毛染・髭剃り・髪カット・他人に迷惑のかかる行為の禁止★★

無料相談(介護・生活)

【介護相談】介護支援専門員(ケアマネジャー)が対応

日時：毎週火曜日 事前予約制

申込：一週間前までにお申込みください(080-4291-8613) 持物：介護保険証

★初めて介護保険を利用したい方・そのご家族様、介護保険についてお困りの方

【生活相談】看護師が対応

日時：火・木・金等出勤時 9:30~15:00まで 申込：窓口または電話

★体調・生活上の困りごとや看護師に聞きたいことがある方

ご家族のこと
ご自身のこと
何でも相談
ください

