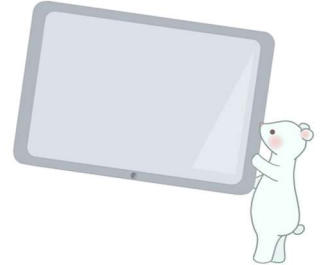


# はじめての タブレット



タブレットを使った事がない方、  
どのような物なのか気になっていた方、  
まずは福祉会館で体験してみませんか？

日時：**毎週水曜日**（祝日はお休み）  
**10:15～11:45**

場所：名東福祉会館 東館

定員：先着 5 名

申込：窓口または電話（052-703-9282）で  
お問い合わせください

**タブレットは  
福祉会館が用意しますので  
水分補給ができる物をお持ちください**



名東福祉会館

〒465-0094 名古屋市名東区亀の井二丁目 201

☎052-703-9282

（日・祝休み）8:45～17:00