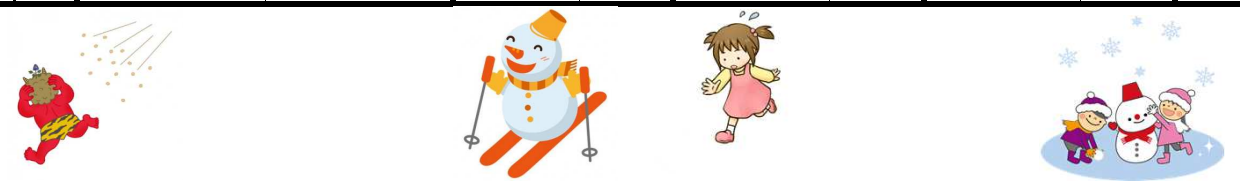


2月 行事予定表 名東福祉会館 電話 703-9282
 ※印=福祉会館講座 その他は同好会

日曜	集 会 室		茶室・将棋室		囲 碁 室		多目的室		東 館	
	午前	午後	午前	午後	午前	午後	午前	午後	午前	午後
1 金	フラダンス	※活き活き体操		将棋	琴	囲碁		囲碁	認知症 予防教室	金曜サロン
2 土	※はつらつ体操	シャンソン	水墨画	将棋		囲碁		囲碁		
4 月	中国健康体操 同好会	はつひ会		将棋	すみれ会	囲碁	大正琴	囲碁		
5 火	桜会			将棋	NOSS	囲碁 (ときめき会 回想法O.B会)		囲碁	認知症 予防教室	サロン めいとう
6 水	※川柳	ゆりかご会		将棋	柔軟体操と 気功	囲碁	手芸	囲碁		
7 木	※絵手紙	※コーラス	茶道	将棋	謡曲	囲碁		囲碁	認知症 予防教室	木曜サロン
8 金	※ヨガ	※健康体操		将棋	琴	囲碁		囲碁	認知症 予防教室	金曜サロン
9 土	★はつひ会	※中国 健康体操		将棋	フラダンス	囲碁		囲碁		
11 月	建 国 記 念 の 日 (祝 日)									
12 火	桜会	※フォークダンス		将棋	健康麻雀	※囲碁		囲碁	認知症 予防教室	サロン めいとう
13 水	歌声同好会	※詩吟	手芸	※将棋	詩吟	囲碁	いろは会	囲碁		
14 木	ダンス	東会	茶道	将棋		囲碁		囲碁	認知症 予防教室	木曜サロン
15 金	フラダンス	※活き活き体操		将棋	琴	囲碁		囲碁	認知症 予防教室	金曜サロン
16 土	※はつらつ体操	ふまねつと運動	水墨画	将棋		囲碁		囲碁		
18 月	中国健康体操 同好会	はつひ会		将棋	すみれ会	囲碁	大正琴	囲碁		
19 火	桜会	歌声喫茶		将棋	NOSS	囲碁		囲碁	認知症 予防教室	行事参加
20 水	※川柳	ゆりかご会		将棋	柔軟体操と 気功	囲碁	手芸	囲碁		リーダー フォローアップ
21 木	※社交ダンス	※コーラス	茶道	将棋	謡曲	囲碁	俳句	囲碁	認知症 予防教室	木曜サロン
22 金	光会	※健康体操		将棋	琴	囲碁		囲碁	認知症 予防教室	映画
23 土	★はつひ会	※中国 健康体操		将棋	フラダンス	囲碁	水彩画	囲碁		
25 月	※民謡(川崎会)	※華道		将棋		囲碁	囲碁(鮫友会)	囲碁		映画
26 火	桜会	※フォークダンス		将棋	健康麻雀	囲碁		囲碁	認知症 予防教室	サロン めいとう
27 水	歌声同好会	※詩吟	手芸	将棋	詩吟	囲碁	いろは会	囲碁		映画
28 木	※ニコニコ体操	東会	茶道	将棋		囲碁		囲碁	認知症 予防教室	木曜サロン



健康相談	第1金曜日・第3木曜日 午後1時30分～	卓球同好会(児童館ホール)	4日(月)・18日(月)・25日(月)
同好会	将棋 囲碁 茶道 詩吟 謡曲 琴 水墨画 卓球(月曜午前・児童館)・ダンス(社交ダンス) 俳句 手芸 桜会(カラオケ) 東会(日本舞踊) フラダンス はつひ会(民謡) 柔軟体操と気功 水彩画 大正琴 中国健康体操 ゆりかご会(童謡) すみれ会(フォークダンス) 歌声 いろは会(かな書道) 光会(ヨガ) NOSS(西川流舞踊体操) 健康麻雀 ふまねつと運動		5日(火) 15日(金) お風呂はお休みです。

名東福祉会館だより



No. 128
2月号 2019. 1. 20

平成31年度講座受講者募集

- ・受講期間は平成31年度(4月～翌年3月まで)の1年間です。
- ・お申し込みは、お一人につき3講座までです。
- ・本年度より、体操系講座について複数のお申込み及び受講も受け付けます。
- ・☆が新講座です。なお、健康体操講座は講師及び内容が変わりますのでご承知下さい。

募集期間 2月4日(月)～22日(金)

※定員を上回った場合は抽選

抽選日 3月5日(火) 10時～(公開抽選)

結果は3月7日(木)より掲示します。
お電話でのお問合せはご遠慮下さい。



平成31年度募集講座一覧

民謡(川崎会) 定員50名	第2・4(月) 10:15～	華道(池坊) 定員30名	第2・4(月) 13:15～
囲碁 定員50名	第2(火) 13:00～	フォークダンス 定員60名	第2・4(火) 13:15～
☆楽しい脳活体操 定員50名	第1・3(水) 10:15～	詩吟(雅芳流) 定員50名	第2・4(水) 13:15～
将棋 定員30名	第2(水) 13:30～	絵手紙 定員30名	第1(木) 10:15～
社交ダンス 定員40名	第3(木) 10:15～	活き活き体操 定員40名	第1・3(金) 13:15～
健康体操 定員50名	第2・4(金) 13:15～	ヨガ 定員50名	第2(金) 10:15～
コーラス 定員70名	第1・3(木) 13:15～	中国健康体操 定員50名	第2・4(土) 13:15～
はつらつ体操 定員50名	第1・3(土) 10:15～		

結果発表後、受講いただくには本登録が必要となります。
本登録期間:3月7日(木)～22日(金)

認知症予防リーダーになりませんか？

名古屋市全区の福祉会館で開催している「認知症予防リーダー養成講座」も、来年度で3年目を迎えようとしています。名東福祉会館からも多くのリーダーさんが誕生し、福祉会館の火曜サロンや地域のサロンなどで活躍中です。

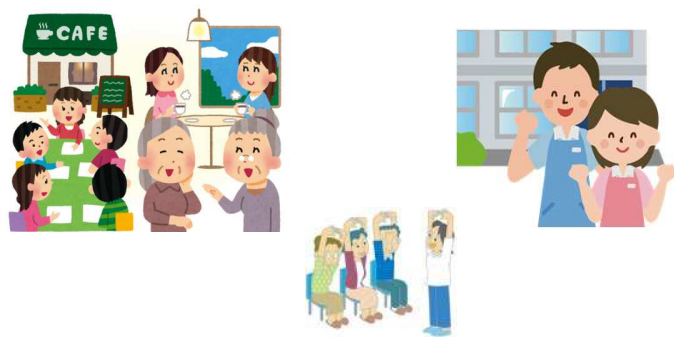
認知症予防リーダー養成講座では、認知症予防に関する知識や手法について学ぶことができます。地域に役立てるためだけでなく、ご自身やご家族など身の回りでも役立つ情報が満載！そして、回想法やコグニサイズの研修では、専門の講師によることになる講義も受けることができます。

養成講座を修了した皆さんは、特技を生かしてサロンなどで披露したり、活動そのものにやり甲斐を感じたりして、充実したシルバークライフを過ごしていただいています。

皆さんもぜひ活動に参加してみませんか？詳しくは窓口までお問合せください。

平成31年度第1回 認知症予防リーダー養成講座

日時 4月3日(水)スタート(全8回)
※詳しくは窓口のチラシをご覧ください
会場 名東福祉会館 ほか
対象 市内在住・60歳以上の方
申込 2月12日～28日(定員5名)
参加費:無料

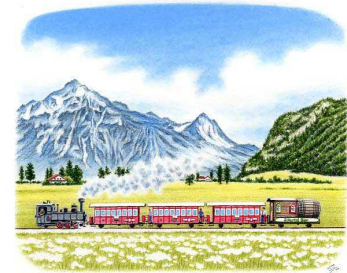


認知症予防教室・参加者募集！

認知症予防教室では、認知症予防に効果的といわれるプログラムを取り入れています。参加者の皆さんがいつまでも元気で福祉会館に通うことができることを目標に、半年間のプログラムを行います。

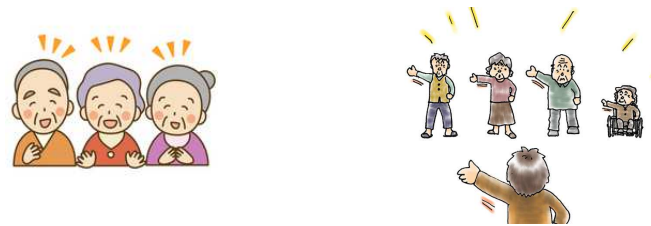
プログラムは、コグニサイズや回想法など、脳の活性化や体力づくりが中心です。そのほかにも、楽しいレクリエーションを取り入れて半日間過ごしていただきます。

「仲間ができて人生がまた楽しくなった」など、参加された方々の充実した生活にも貢献している認知症予防教室。皆さんも予防教室の仲間入りをしてみませんか？



平成31年度上期 認知症予防教室

日時 平成31年4月～新年号9月までの6か月間・毎週1回(火・木・金クラス)
会場 名東福祉会館 東館
対象 市内在住・65歳以上の方
申込 2月12日～28日(定員:各クラス12名)
参加費:無料(ただし、材料費等は実費)



今月の催物案内

新春囲碁大会

日時 1月 31日(木)
午前9時対局開始



新春シャンソンショー

日時 2月 2日(土)
午後1時15分～

出演 マロonzの皆様



歌声喫茶

日時 2月19日(火)
午後1時30分～

出演 毛利 公 さん
吉田 麻美 さん
石川 康一 さん



映画鑑賞会 「雨に唄えば」

日時 2月22日(金)
25日(月)・27日(水)
午後1時15分上映開始

定員 各日30名(申込先着順)



福祉会館より

めいとう Cafe

☆2月の開催日☆

2月 15日(金)
11時45分～15時30分

コーヒーをサービスします。
中庭を鑑賞しながらの
ひとときをどうぞ

健康相談

日時 2月 1日(金)
伊藤先生(内科)
2月21日(木)
雨宮先生(整形外科)
午後1時30分～

☆お気軽にご相談ください☆

